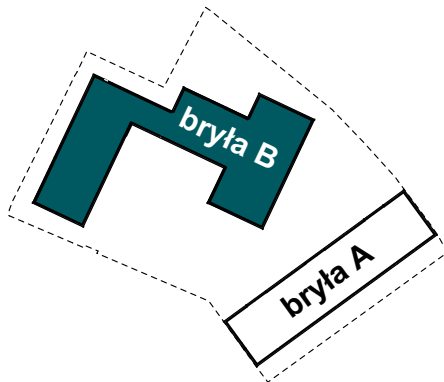


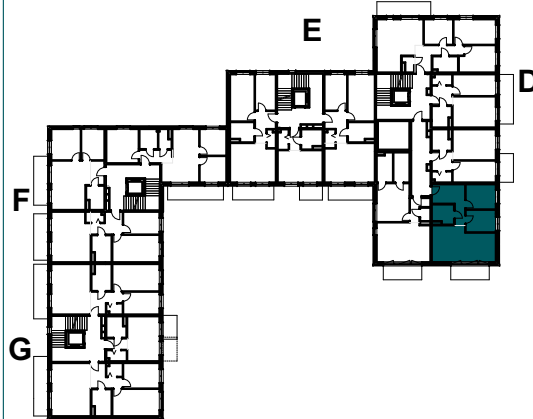
Budynek Mieszkalny Wielorodzinny



Nowe
Zatorze



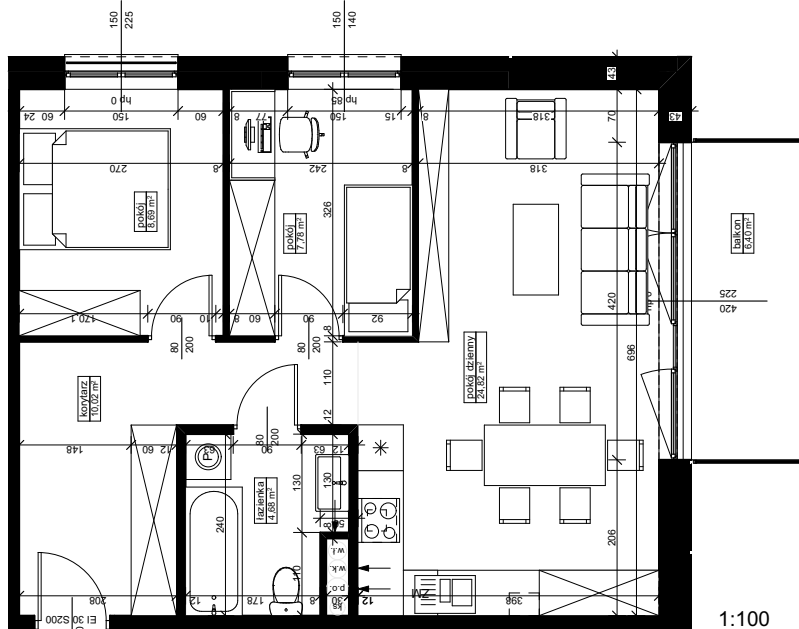
SCHEMAT ZABUDOWY



SCHEMAT KONDYGNACJI

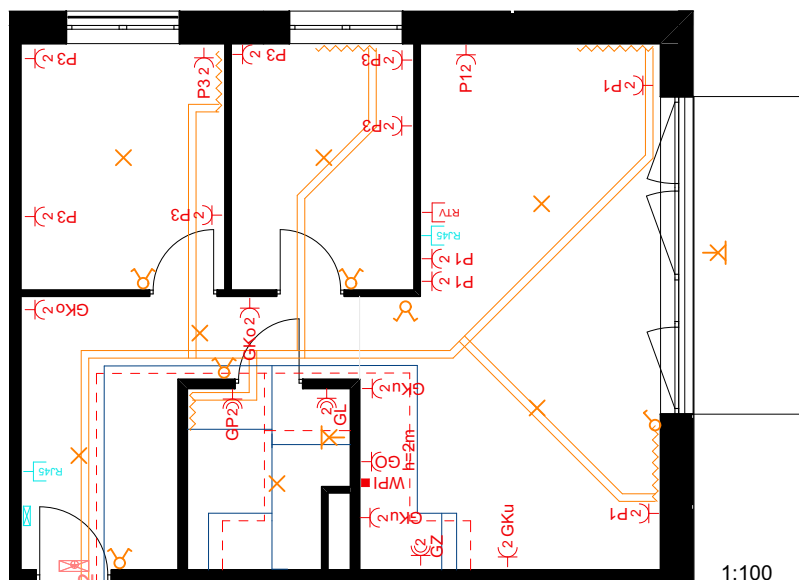
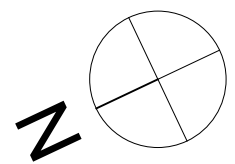
bryła **B**
kondygnacja **II PIĘTRO**
klatka / nr lokalu **D / 054**
powierzchnia użytkowa **55,99m²**

INFORMACJE O LOKALU



1:100

korytarz	10,02
łazienka	4,68
pokój	7,78
pokój	8,69
pokój dzienny	24,82
	55,99 m²
balkon	6,40



1:100

- grzejnik
- podejścia do grzejników
- instalacja wody zimnej
- instalacja wody ciepłej
- gniazdo elektryczne pojedyncze
- gniazdo elektryczne podwójne
- gniazdo elektryczne pojedyncze IP44
- gniazdo elektryczne podwójne IP44
- gniazdo RTV
- WPI wypust elektryczny
- gniazdo RJ45
- rozdzielnica
- wypust oświetleniowy
- wyłącznik pojedynczy
- wyłącznik podwójny
- kinkiet