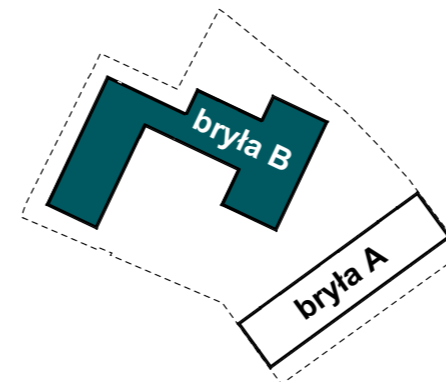
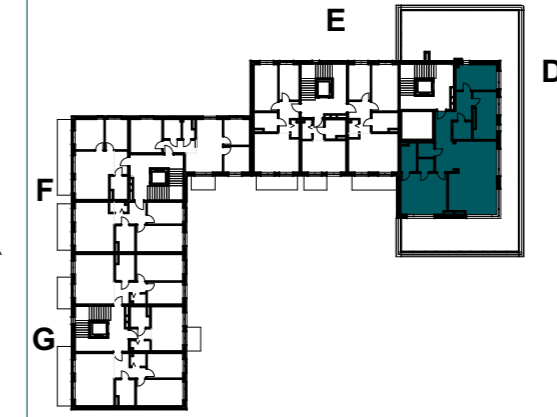


1:100

Budynek Mieszkalny Wielorodzinny



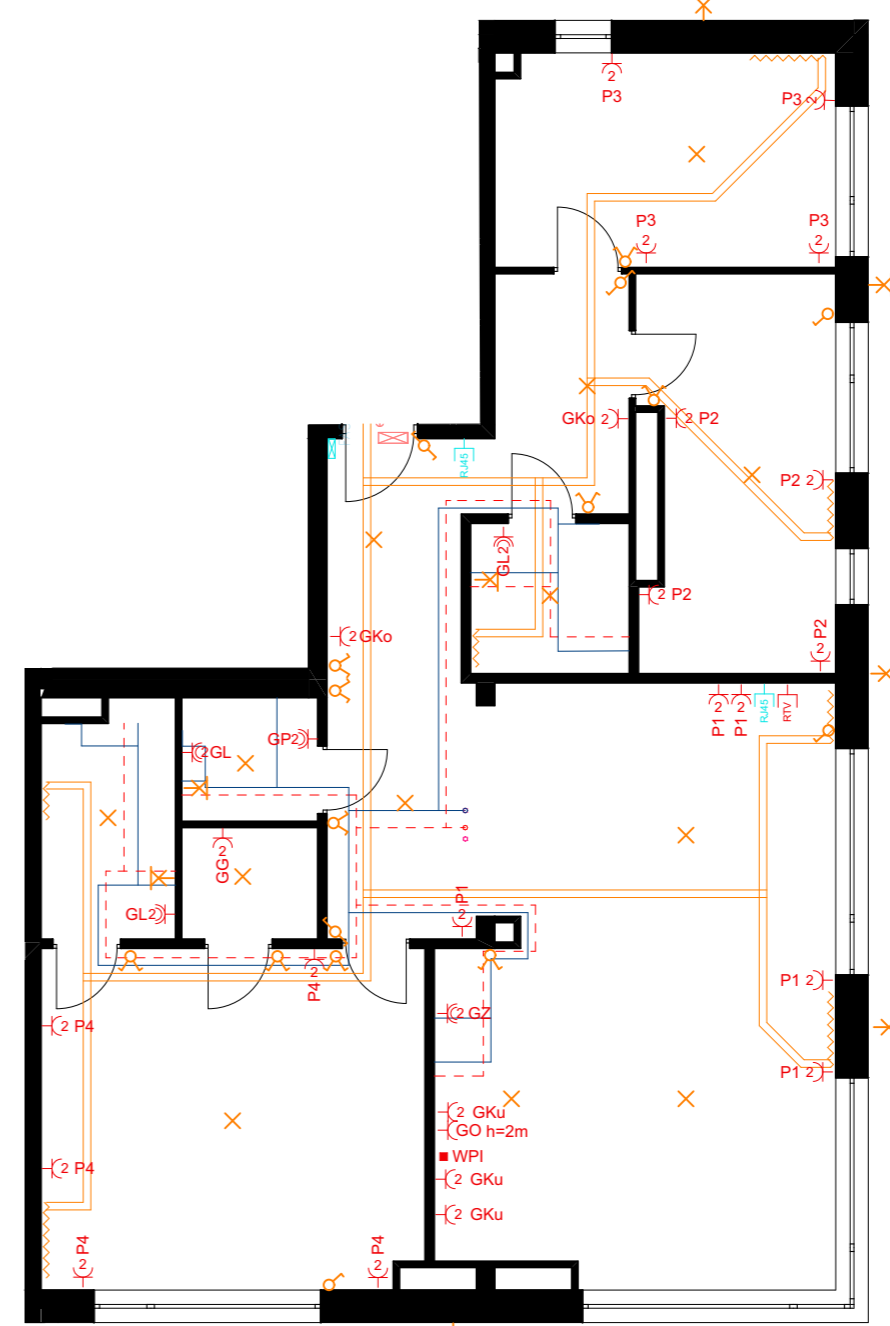
SCHEMAT ZABUDOWY



SCHEMAT KONDYGNACJI

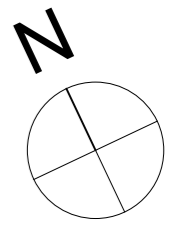
bryła **B**
 kondygnacja **VII PIĘTRO**
 klatka / nr lokalu **D / 075**
 powierzchnia użytkowa **120,63m²**

INFORMACJE O LOKALU



1:100

garderoba	2,59
korytarz	18,33
łazienka	4,10
łazienka	5,29
pokój	12,54
pokój	12,90
pokój	22,61
pokój dzienny	39,39
wc	2,88
	120,63 m²
taras	151,47
	151,47 m²



- grzejnik
- podejścia do grzejników
- instalacja wody zimnej
- instalacja wody ciepłej
- gniazdo elektryczne pojedyncze
- gniazdo elektryczne podwójne
- gniazdo elektryczne pojedyncze IP44
- gniazdo elektryczne podwójne IP44
- gniazdo RTV
- WPI wypust elektryczny
- gniazdo RJ45
- rozdzielnica
- wypust oświetleniowy
- wyłącznik pojedynczy
- wyłącznik podwójny
- kinkiet

UWAGA: Wymiary pomieszczeń podane w stanie surowym ■ Niniejsza karta katalogowa została opracowana na podstawie projektu budowlanego ■ Znajdujące się w niej aranżacje pokoi są przykładowe ■ W toku dalszego projektowania mogą nastąpić niewielkie zmiany w stosunku do informacji zawartych w karcie katalogowej ■ Karta katalogowa stanowi załącznik do umowy ■ Powierzchnie pomieszczeń podane zgodnie z normą PN-ISO 9836:1997 mogą ulec nieznacznej zmianie po realizacji obiektu.