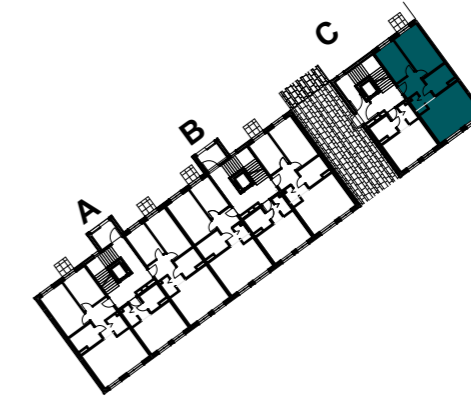


SCHEMAT ZABUDOWY



SCHEMAT KONDYGNACJI

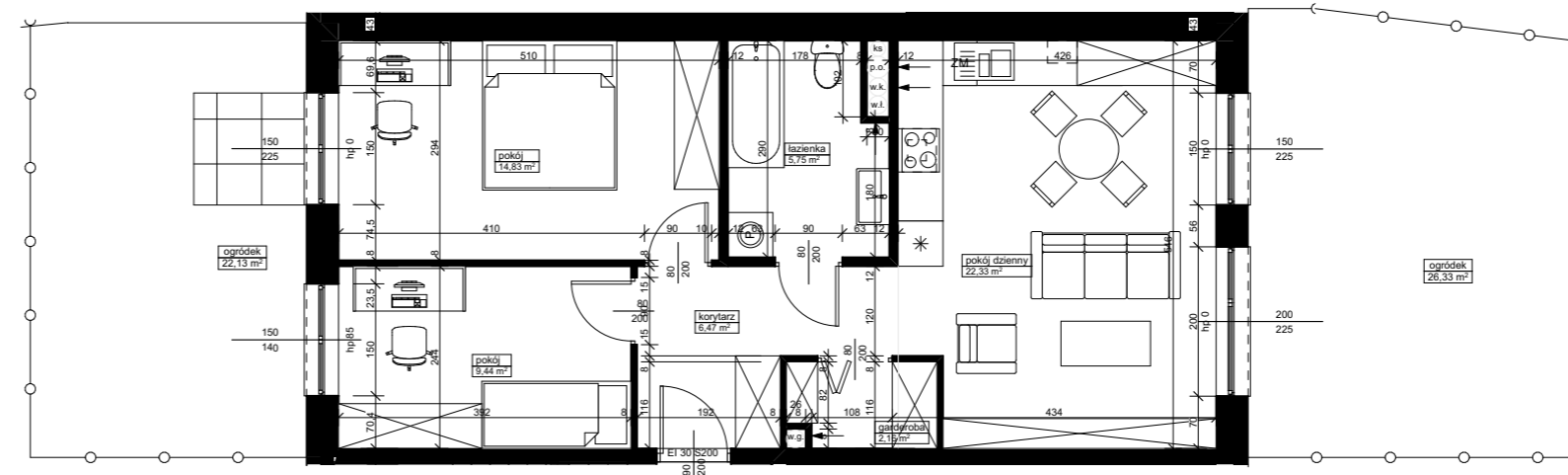
bryła **A**

kondygnacja **PARTER**

klatka / nr lokalu **C / 029**

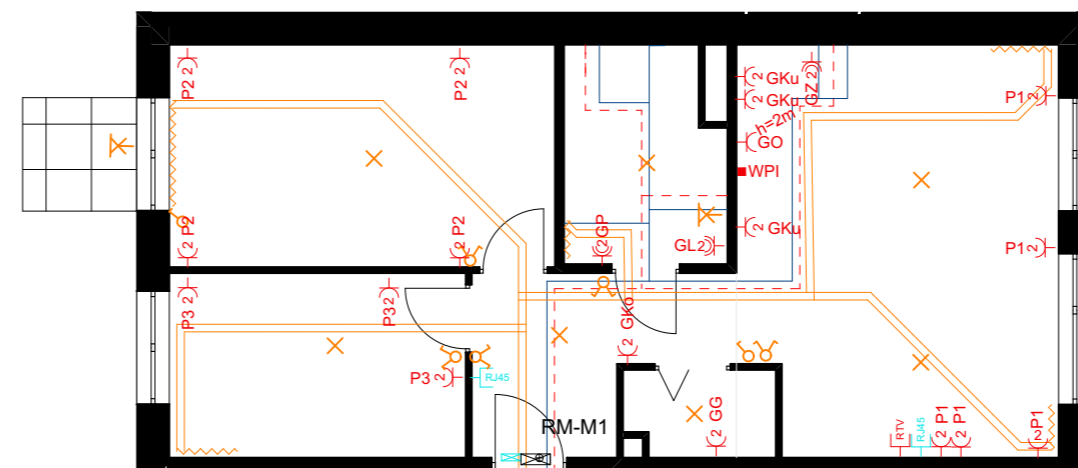
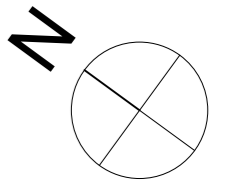
powierzchnia użytkowa **60,98m<sup>2</sup>**

INFORMACJE O LOKALU



















1:100

garderoba	2,16
korytarz	6,47
łazienka	5,75
pokój	9,44
pokój	14,83
pokój dzienny	22,33
	<b>60,98 m<sup>2</sup></b>
ogródek	22,13
ogródek	26,33



1:100

-  grzejnik
-  podejścia do grzejników
-  instalacja wody zimnej
-  instalacja wody ciepłej
-  gniazdo elektryczne pojedyncze
-  gniazdo elektryczne podwójne
-  gniazdo elektryczne pojedyncze IP44
-  gniazdo elektryczne podwójne IP44
-  gniazdo RTV
-  WPI wypust elektryczny
-  gniazdo RJ45
-  rozdzielnica
-  wypust oświetleniowy
-  wyłącznik pojedynczy
-  wyłącznik podwójny
-  kinkiet

UWAGA: Wymiary pomieszczeń podane w stanie surowym ■ Niniejsza karta katalogowa została opracowana na podstawie projektu budowlanego ■ Znajdujące się w niej aranżacje pokoi są przykładowe ■ W toku dalszego projektowania mogą nastąpić niewielkie zmiany w stosunku do informacji zawartych w karcie katalogowej ■ Karta katalogowa stanowi załącznik do umowy ■ Powierzchnie pomieszczeń podane zgodnie z normą PN-ISO 9836:1997 mogą ulec nieznacznej zmianie po realizacji obiektu.